

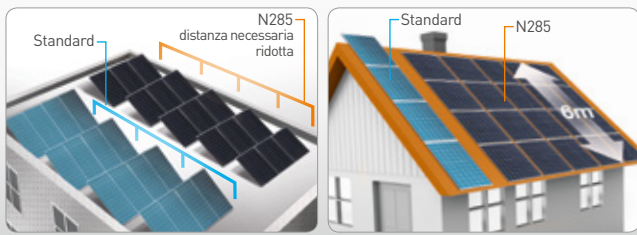
Modulo fotovoltaico HIT®

Potente

Miglior efficienza sul mercato per un modulo di superficie < 1.6 m²

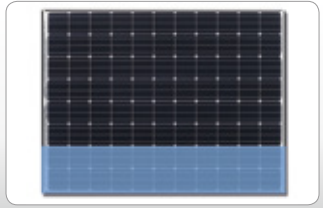
Formato compatto

La lunghezza ridotta del modulo lo rende ideale per il montaggio in verticale. Su tetto piano consente di guadagnare spazio tra le righe



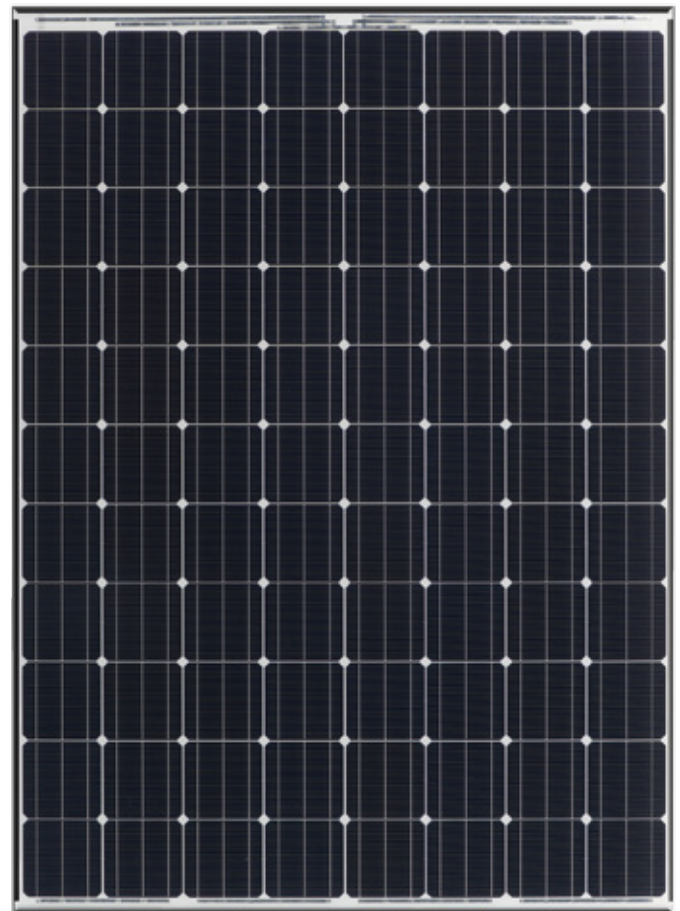
Minore impatto degli ombreggiamenti

4 zone di ombreggiatura anziché 3



Straordinario scarico dell'acqua

su ogni angolo, per un'auto-pulizia ancora più efficace



285 W

Alta efficienza

+

Alto rendimento ad alte temperature

=

Elevata produzione di energia elettrica

QUALITÀ COLLAUDATA IN 4 MODI

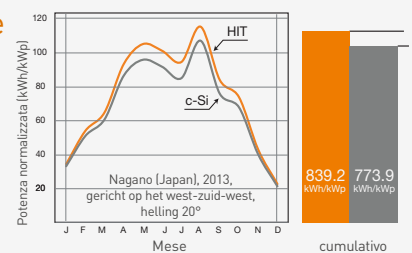
1 Garantito da Panasonic

- IEC e oltre 20 test interni Panasonic
- 40 anni di esperienza, superiori alla nostra garanzia di 25 anni



3 Resa superiore nelle prove su campo

Resa superiore dell'8% rispetto ai moduli solari standard c-Si



ca 8% in più

2 Percentuale bassissima di reclami

Tasso di guasto dello 0,0038 % dopo oltre 10 anni di esperienza in Europa (al gennaio 2015)

4 Verificato da terzi

- Controllo del ciclo di vita (test sequenziale a lungo termine) del TÜV Rheinland (testato sul modello VBHN240SE10)
- Privo di PID (del Fraunhofer Institute)

HIT® è un marchio del gruppo Panasonic.

Dati elettrici (a CS)

VBHN285SJ40

Potenza nominale (Pmax) [W]	285
Tensione alla potenza nominale (Vmp) [V]	52.0
Corrente alla potenza nominale (Imp) [A]	5.49
Tensione di circuito aperto (Voc) [V]	63.5
Corrente di corto circuito (Isc) [A]	5.91
Protezione da sovracorrente max. [A]	15
Tolleranza di resa [%]	+10/-5 *
Massima tensione di sistema [V]	1000
N. massimo di moduli in serie	13pcs

Nota: Condizioni standard: Massa d'aria 1,5; irraggiamento = 1000 W/m²; temperatura della cella = 25 °C.
* Tutti i moduli misurati nel stabilimento di produzione Panasonic hanno tolleranze positive

Caratteristiche termiche

Temperatura (NOCT) [°C]	44.0
Coefficiente della temp. di Pmax [%/°C]	-0.29
Coefficiente della temp. di Voc [V/°C]	-0.159
Coefficiente della temp. di Isc [mA/°C]	1.77

A temperatura NOCT (Normal Operating Conditions)

Potenza massima (Pmax) [W]	223
Tensione alla max. a potenza (Vmp) [V]	48.5
Corrente alla max. potenza (Imp) [A]	4.65
Tensione di circuito aperto (Voc) [V]	55.9
Corrente di corto circuito (Isc) [A]	4.75

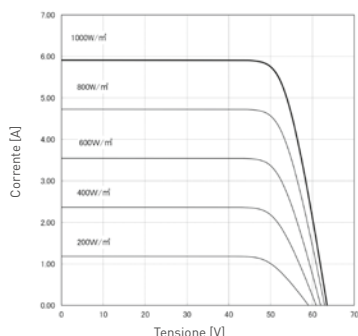
Nota: Temperatura Nominale Operativa della Cella (NOCT): Spettro della massa d'aria 1,5; Irraggiamento 800W/m² Temperatura dell'aria 20 °C; velocità del vento 1 m/s

A basso irraggiamento (20%)

Potenza massima (Pmax) [W]	53.6
Tensione alla max. potenza (Vmp) [V]	47.1
Corrente alla max. potenza (Imp) [A]	1.14
Tensione di circuito aperto (Voc) [V]	59.1
Corrente di corto circuito (Isc) [A]	1.18

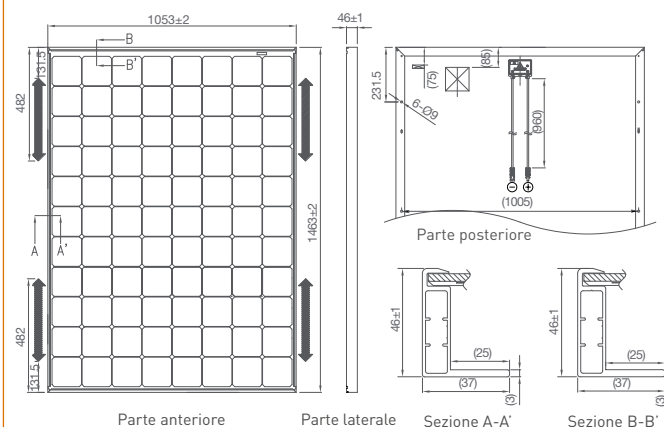
Nota: Basso irraggiamento: Spettro della massa d'aria 1,5; Irraggiamento = 200W/m²; Temperatura della cella = 25°C

Dipendenza dall'irraggiamento



Dati di riferimento per il modello VBHN245SJ25
[Temperatura della cella: 25°C]

Dimensioni e peso



Lo spazio di fissaggio deve essere tra 600 e 1100 mm.

Peso: 18 kg
Peso/m²: 11,7 kg/m²
Unità: mm
Resistenza a neve e vento: 2400 Pa

Garanzia

Potenza erogata: 10 anni (90% di Pmin)
25 anni (80% di Pmin)
Prodotto: 10 anni (In base al documento di Garanzia)

Materiali

Cella: cella solare da 5 pollici
Vetro: vetro temperato con rivestimento antiriflesso
Telaio: Alluminio anodizzato nero
Connettore: SMK

Certificati



IEC61215
IEC61730-1
IEC61730-2



Si prega di contattare il distributore locale per ulteriori informazioni.

ATTENZIONE! Leggere attentamente le istruzioni operative prima di utilizzare il prodotto.

I prodotti indica che i prodotti elettrici, elettronici non devono essere buttati nei rifiuti domestici generici. Per un trattamento adeguato, recupero e riciclaggio di vecchi prodotti vi invitiamo a portarli negli appositi punti di raccolta secondo la legislazione vigente nel vostro paese.



Panasonic Electric Works Europe AG

Rudolf-Diesel-Ring 2
83607 Holzkirchen, Germany
Tel +49(0)8024648-0
Fax +49(0)8024648-111
info.solar@eu.panasonic.com

All Rights Reserved © 2015 COPYRIGHT Panasonic Electric Works Europe AG
Specifications are subject to change without notice.

03/2015